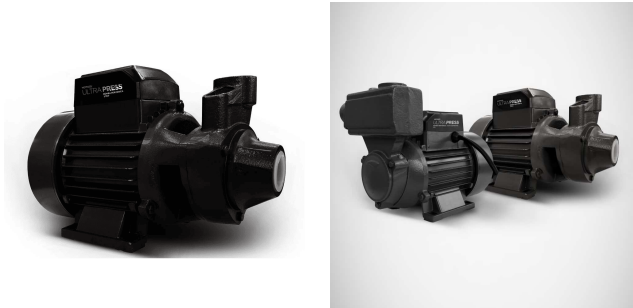


****Orçamento - JVL EQUIPAMENTOS****

**Telefone: (49) 3191-2181/ 991917345 Endereço: Lauro Müller,
332, Centro, Curitiba - SC E-mail:
contato@equipamentosjvl.com**



Bomba Periférica Ultra Press Up 35 Komeco



BOMBAS E
PRESSURIZAD
ORES

Descrição do Produto

Principais Aplicações - Pressão Máxima! Elevação de água em até 56m. - Sistema Antitravamento: Garante que a bomba funcione mesmo após passar longos períodos desligada. - Anti-ferrugem: E para prolongar ainda mais a sua vida útil, os materiais utilizados impedem que a ferrugem comprometa o desempenho da bomba - Rotor em Bronze: Rotor produzido em bronze antioxidante aumentando ainda mais a segurança e eficácia da bomba - Protetor Térmico; O protetor Térmico de sobrecarga desliga a bomba caso ela ultrapasse a temperatura limite, assim que temperatura estiver segura a bomba é acionada automaticamente **Informações técnicas** - Tensão: Bivolt - Potência: 370W - Frequência: 60Hz - Rotação: 3450RPM - Descrição sistema: Bomba ultra press UP 35 1/2CV - Corrente de Operação: 4,8/2,4A - Acionamento automático: Não - Pressão máxima: 35MCA - Vazão máxima: 35l/min - Sucção Máxima: 8 - Temperatura máxima de água trabalho: 60Cº - Temperatura máxima ambiente: 40Cº - Nível de ruído: Menor que 75 - Conexões entrada/saída: 1"x1" - Dimensões produto: 255x158x119mm - Dimensões embalagem unit: 270x165x13mm - Peso líquido: 4,7kg - Peso bruto: 4,87kg - Capacitor: 20 - Protetor térmico: Sim - Conteúdo da Embalagem: 1 Bomba de Água Ultra Press

Agradecemos pela preferência e estamos à disposição para esclarecer qualquer dúvida.
Atenciosamente, JVL EQUIPAMENTOS